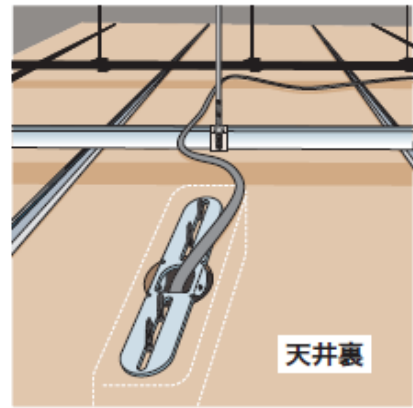




●本体サイズ:幅17×長さ96mm



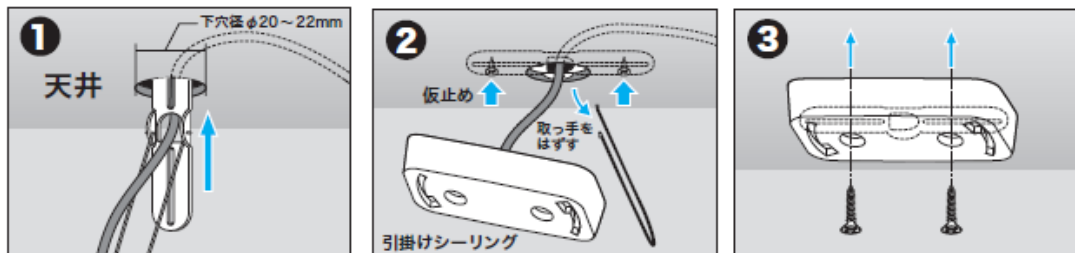
特長

- 石膏ボード・軽量器具取付用 鋼製裏あて材
- 電線引き出し穴から入れて、照明用の引っ掛けシーリングをしっかりと固定
- 照明器具・軽量器具の取り付けに
- 電線サイズ:VVF2.6×2Cまで
- 下穴径:φ20~22mm

セット内容

- ・裏方さん:5枚
- ・仮止めビス:10本(サラタッピング 4×20)

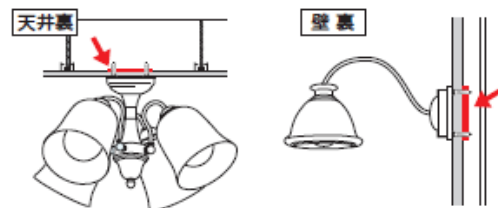
■取付手順



各種シーリングに対応



照明器具・軽量器具の取付に



想定使用場所(方向)	対象材質	最大引抜強度
壁(水平方向)	壁用石膏ボード12.5mm厚	0.078kN(8.0kgf)
天井(垂直方向)	天井用石膏ボード9.5mm厚	0.033kN(3.4kgf)

最大引抜強度は施工する材料・施工条件により変わります。保証荷重ではありません。

部番	部品名	材質・素材厚	備考	作成日	品名	裏方さん
2	取っ手	SUS304			品番	DUK-9517
1	本体	SPCC			品番	DUK-9517
部番	部品名	材質・素材厚	備考	作成日	2019年4月2日	