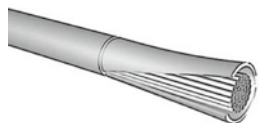


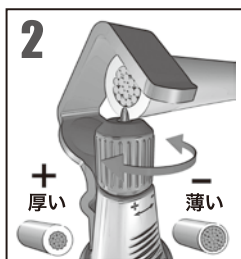
使用方法

縦剥きの方法

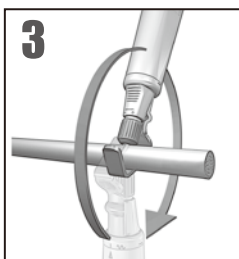
(細径電線、被覆厚が薄い場合)



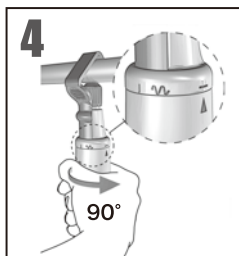
ガイド部を押し広げ、電線に本製品をセットします。



刃部ネジを回して刃を上下させ、被覆の厚さに合わせて切り込み深さを調節します。



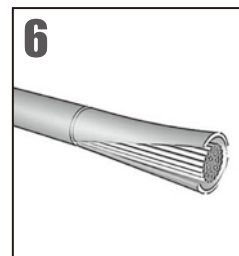
矢印の方向に本製品を回転させ、被覆をカットします。



そのままの状態、本体を右に回して刃の向きを90°変えます。



電線に沿って縦方向に被覆をカットします。

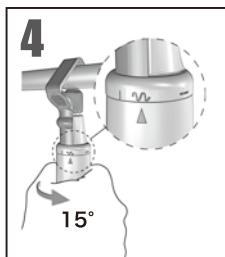
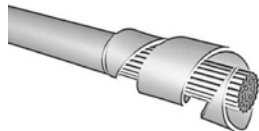


縦剥きの完成です。

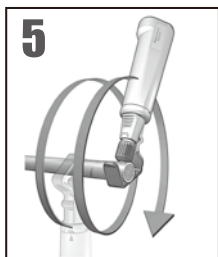
螺旋剥きの方法

(太径電線、被覆厚が厚い場合)

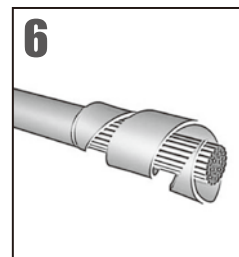
手順1~3は上記「縦剥きの場合」参照



そのままの状態、本体を右に回して刃の向きを15°変えます。



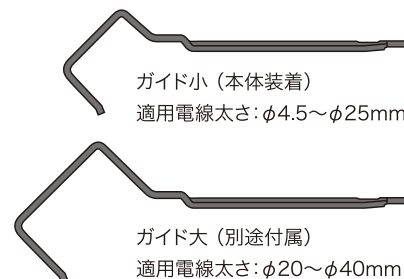
矢印の方向に螺旋状に本製品を回転させ、被覆をカットします。



螺旋剥きの完成です。

ガイドの交換

ガイドはサイズに応じて、2種類を使い分けてください。

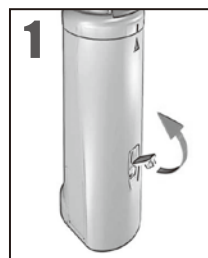


ガイド小 (本体装着)

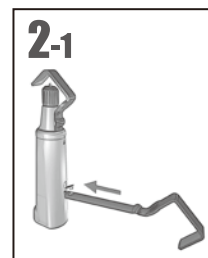
適用電線太さ: $\phi 4.5 \sim \phi 25 \text{mm}$

ガイド大 (別途付属)

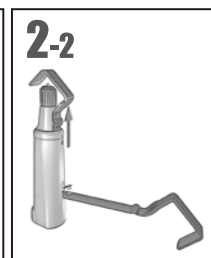
適用電線太さ: $\phi 20 \sim \phi 40 \text{mm}$



本体についているゴムのキャップをめくります。



その穴に、図のようにもう一方のガイドを強く押しこみながら、装着しているガイドを押し上げます。

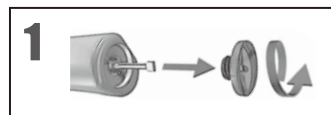


ガイドを引き抜きます。



交換するガイドを、カチッと音がするまで確実に押し込んで装着します。

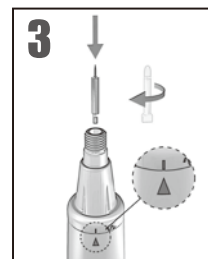
替刃の交換



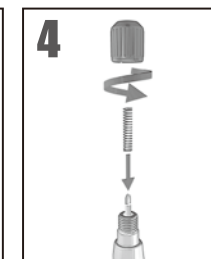
本体底部のつまみを回して外し、替刃を取り出します。



ガイドを外した状態で、刃部ネジを回して外し、バネと刃を取り外します。



替刃を取り付けます。刃の向きに注意してください。



バネと刃部ネジを元通りに取り付けます。

適用電線：丸型ケーブル $\phi 4.5\sim 40\text{mm}$

特 長

- 中間剥きも可能なケーブルストリッパー
- 人間工学に基づいた握りやすい形状
- ガードは取り換え式。付属のガードと交換すれば、より幅広いケーブルサイズに対応
- 替刃1本付属(グリップに内蔵)

使用上のご注意

事故やけがを未然に防ぐために、次に記載する注意事項を必ず守ってください。

警告

- 活線には絶対に使用しないでください。感電の恐れがあります。
- 本体(グリップ部)は絶縁体ではありません。
- 刃部は鋭利になっていますので直接手指で触れないでください。
- 作業中、ガイド部に手指を挟まないように十分注意してください。
- 使用前に本製品を確認し、異常がある場合は使用しないでください。特に刃が破損、損傷している状態では工具本来の性能を発揮できません。

注意

- 適用電線外径以外の電線には使用しないでください。
- 工具本来の目的以外で使用しないでください。
- 作業時は周りの安全を確かめてから使用してください。
- 刃部やガイド部などに異物、電線被覆などが付着している場合は取り除いてください。破損、損傷の原因となります。
- 分解したり改造したりしないでください。
- 刃は消耗品です。切れ味が悪くなった場合、刃を交換してください。
(別売専用替刃 SPM-CS01P)