



## SEC-801 スーパーサウンド2Eチェッカー 取扱説明書

このたびは、「スーパーサウンド2Eチェッカー SEC-801」をお買い上げいただきましてまことにありがとうございます。

ご使用にあたっては本取扱説明書をよくお読みいただき、正しくご使用ください。お読みになった後は、大切に保管してください。



**警告**

- ご使用前に必ず既知の電源で確認してください。
- 高電圧 (AC300V以上) には使用しないでください。
- 本器を無断で改造したり、分解しないでください。重大な事故の原因になる恐れがあります。



**注意**

- 使用開始する前に、外観構造等に異常がないかを点検してください。
- 被覆検電機能において接地されていない金属管、ケース等は誘導電圧で誤動作することがあります。
- 雨中では危険なので使用しないでください。
- 本説明書に記載の用途以外には使用しないでください。
- 子供に触れさせないでください。



**使用上の注意**

- 保管する際は、直射日光の当たらない乾燥した所でしてください。また、電池は本体から抜いて保管してください。
- 電池は付属していません。アルカリボタン電池LR44を2個お買い求めください。
- 落下、振動、衝撃など強い力が加わらないように注意してください。故障の原因になります。
- 直接検電部を工具の代わりに使用しないでください。

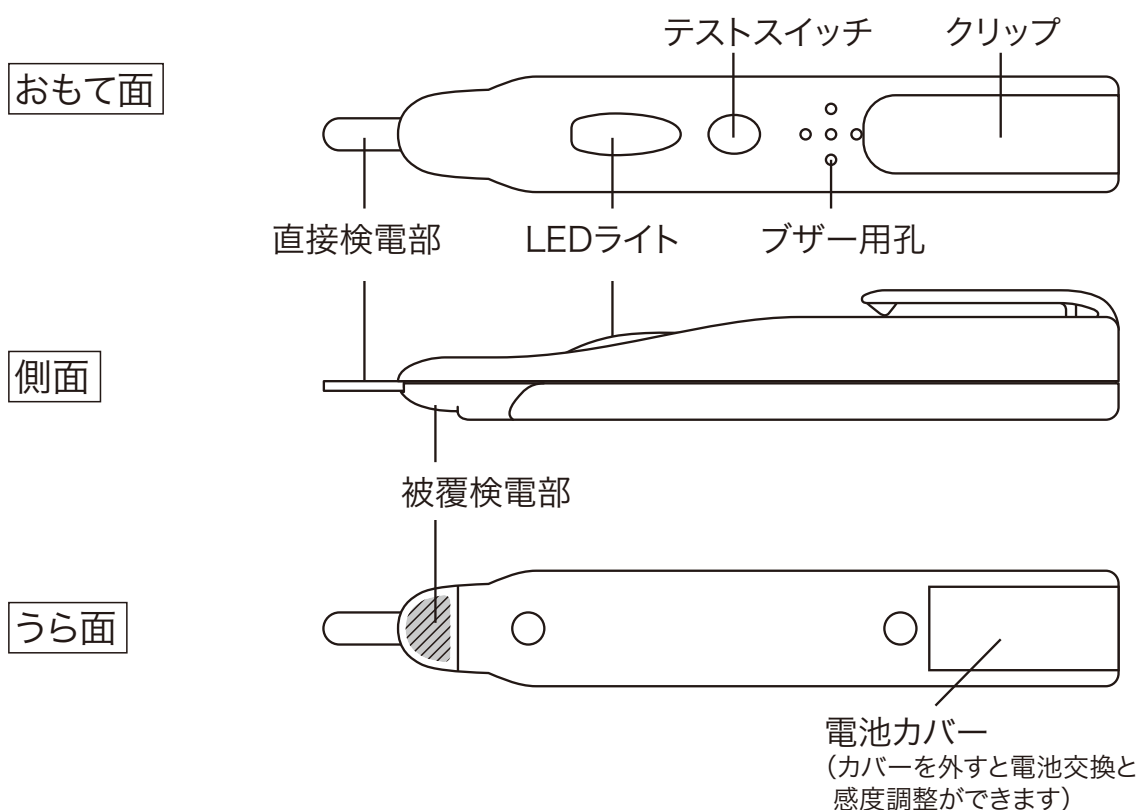
## 特長

- 手袋をはめたまま検電作業ができる  
(端子部を指で当てる必要がない)
- 交流電圧の活線状態を接触・非接触で確認できる
- 光と音でわかりやすい
- 直接検電: コンセント等の充電部に検電部を直接接触させて検電できる
- 被覆検電: ケーブルの被覆の上に検電部を当てるだけで検電できる
- 電池電圧確認機能: テストスイッチ押下で発音・発光すれば電池OK
- 感度調整機能付
- 金属製検電部

## 仕様

- 使用電圧範囲 : 直接検電・被覆検電 (AC80V～300V 50/60Hz)
- 動作表示 : 赤色LED点灯、ブザー鳴動
- 絶縁耐力 : AC2000V 1分間 検電部～クリップ間
- 使用電池 : アルカリボタン電池LR44×2 (電池は付属していません)
- 電池寿命 : 連続動作状態 約6時間
- 使用温度範囲 : 0℃～40℃
- サイズ : 18×21×125mm
- 質量 : 16g (本体のみ)

## 各部名称



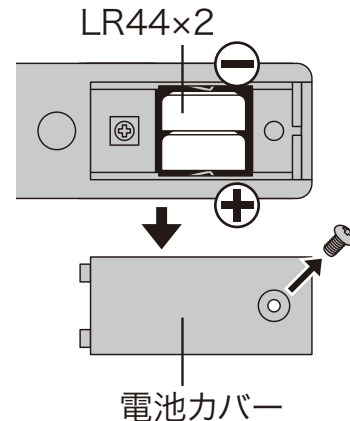
## ⚠️ ご使用前の確認

- テストスイッチを押してください。  
押している間、LEDが発光・ブザーが「ピッ、ピッ、ピッ」と発音します。  
この時、動作しない、発光・発音が弱い場合は、電池を交換してください。
- 既知電源で動作確認を行い、感度を確認・調整してから使用してください。

## ■ 電池の交換方法

- 1.電池カバーをはずします。
- 2.古い電池を外し、新しい電池と交換します。電池を装着する時は+/-の間違いないようにしてください。
- 3.電池カバーを取付けます。

●使用電池:アルカリボタン電池 LR44×2



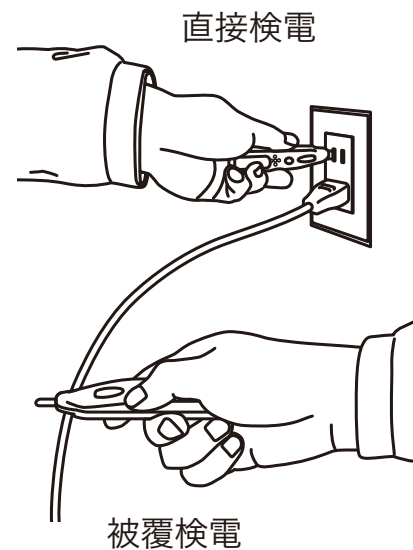
## ■ 使用方法



検電時は、本器をしっかり握ってください。軽く掴んだ場合、反応しにくい、もしくは反応しない場合があります。

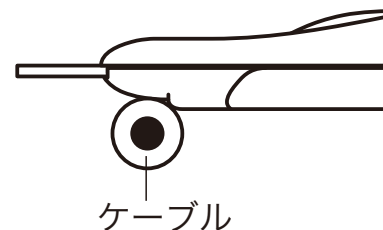
●**直接検電** :直接導体に触れて検電する場合

1. 直接検電部を、コンセント等の充電部の端子に直接あてます。
2. 非接地側(活線側)の導体に触れた場合は、LED点灯・ブザー鳴動します。
3. 接地側の場合は反応しません。



●**被覆検電** :被覆の上から検電する場合

1. 被覆検電部の根元の樹脂部をケーブルの被覆にあてます。
2. 非接地側(活線側)の導体に触れた場合は、LED点灯・ブザー鳴動します。
3. 接地側の場合は反応しません。



## ■ 感度調整

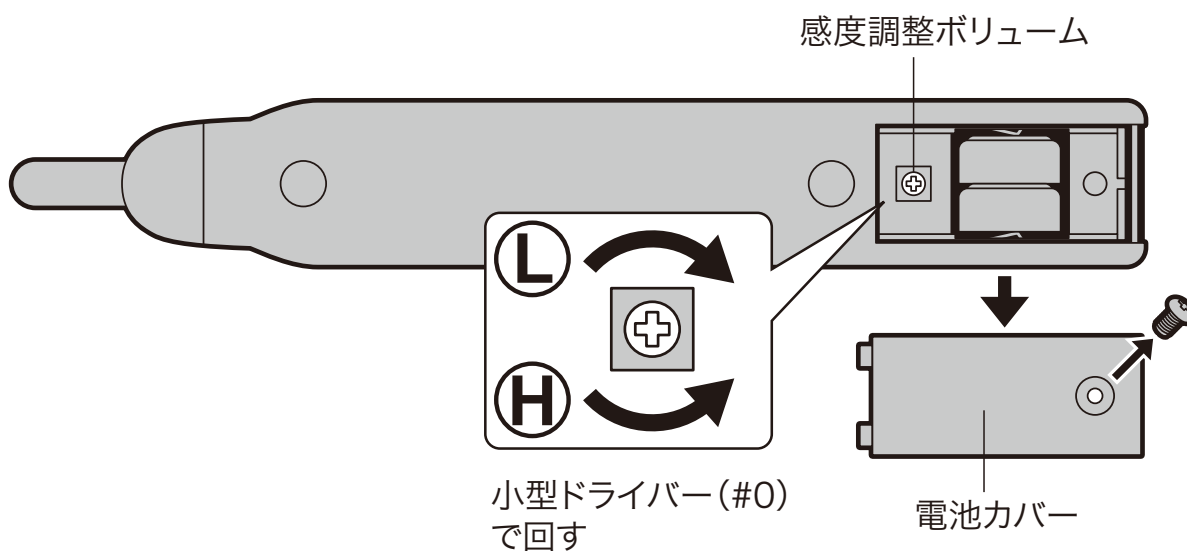
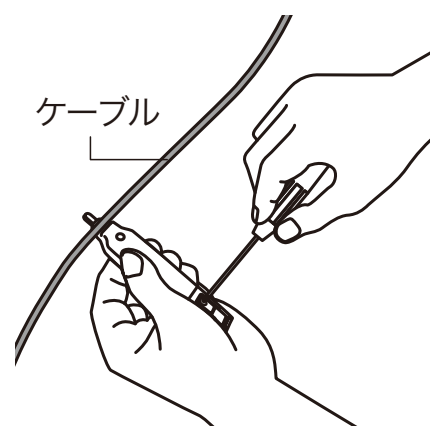


感度は電線の種類、環境により異なります。使用する条件に合わせて感度を調整してください。

1. 電池カバーをはずします。
2. 被覆検電と同様に検電部の根元の樹脂部をケーブルの被覆にあてます。
3. 小型ドライバー(#0)で感度調整ボリュームを回し、調整します。

※強く回すと壊れる恐れがあります。  
ご注意ください。

H側：感度が高くなり、低い電圧で反応します。  
L側：感度が低くなり、高い電圧で反応します。  
出荷時設定は、真ん中(中間)です。



# ジェフコム株式会社

〒579-8014 東大阪市中石切町3-13-16

ML1AGG