

# PDL-30M LEDパナンドル(スリム・単独タイプ)

# PDL-30MJ LEDパナンドル(スリム・連結タイプ)

## 取扱説明書

このたびは LEDパナンドル(スリムタイプ)をお買い上げいただきましてまことにありがとうございました。  
 ご使用前に本書をよくお読みください。お読みになった本書はお使いになる方がいつでも見られる所に保管してください。

**⚠ 警告** ●連結の際には本製品の出力コンセントにプラグをしっかりと差し込んでください。(感電・故障の原因) ●連結仕様の出力コンセントを使用して同一製品(PDL-30MJ)のみ、最大20本連結する事ができます。これを超える本数を連結させないでください。また、その他の機器を接続しないでください。(破損の原因) ●電源には出力電圧が不安定であったり、ノイズの多いような発電機は使用しないでください。(破損の原因) ●発煙や異臭がするなど異常を感じたらすぐに電源を切り、販売店または当社へご相談ください。(破損・火災・感電の原因) ●本製品は水中では使用できません。(感電の原因) ●付属金具の側面は鋭利になっている場合がありますので、使用の際には手袋をご使用ください。●ご使用前に損傷部分又は不具合がないかチェックし異常がある場合は使用を中止してください。異常があったまま使用すると重大な事故の原因となる恐れがあります。(破損・ケガの原因) ●調光機能付装置への接続は絶対にしてしないでください。(破損や発煙の原因) ●お手入れの際は、電源プラグをコンセントから抜いてください。(感電の原因) ●濡れた手で電源プラグの抜き差しはしないでください。(感電の原因) ●当社に無断で改造したり分解しないでください。(破損・ケガの原因) ●指定の電源電圧、周波数以外の電源では使用しないでください。(破損・発煙の原因) ●電源コードを利用して製品をぶら下げのような設置はしないでください。(落下の原因) ●本製品に継続的もしくは断続的に振動や衝撃が加わる場所には設置しないでください。点灯不具合が発生する他、本製品の破損・損傷や、感電等の原因になります。 ●衝撃や経年変化等でひび割れたり劣化したもの、取り付け壁面の劣化がある場合は使用しないでください。(落下の原因) ●ランプ部を紙や燃えやすいものでおおったりしないでください。(火災・発煙の原因) ●高温になる場所、火気の近くでは使用しないでください。(火災・発煙の原因) ●本製品は防爆構造にはなっていませんので、可燃性、揮発性の雰囲気の中では使用しないでください。(火災の原因)

**⚠ 安全上のご注意** ●LEDの発光時は直視しないでください。 ●小さなお子様が触れない所に設置、保管してください。(落下・ケガの原因) ●本体に強い衝撃を与えないでください(破損・ケガの原因) ●AC100V定格です。電圧供給にはご注意ください。

**⚠ 使用上のご注意** ●LED部分は取り外して交換できません。 ●LEDは製造上のバラツキがあり、同一品番でも発色や明るさが異なる場合があります。 ●氷結、結露の発生する環境では使用できません。(故障の原因) ●特殊高圧水流及び特殊な消毒液、オイルミスト、油煙など腐食性ガスや可燃性ガスの発生する環境、可燃材が隣接する場所、粉塵の多い場所、塩害地域では使用しないでください。(故障の原因) ●本製品は臨時配線で使用する場合でも設備基準に従って、有資格者が施工してください。(故障の原因) ●製品を振り回したり、投げつけたりしないでください。 ●電源プラグをコンセントから抜く時は必ずプラグをしっかり持ってください。 ●電源コードは人や車が踏みつけたりしないよう設置してください。 ●周囲温度が40℃以上を超える場所では使用しないでください。 ●点滅を頻繁に繰り返す装置(人体センサー、点滅コントローラー等)への接続はランプの寿命が短くなる場合があります。 ●器具の清掃の時は必ず電源をきってから、中性洗剤を薄めたものを柔らかい布にしみ込ませてふきとり、乾いた布で仕上げてください。

●発動発電機使用の場合、低歪交流波(高調波成分の少ないもの。下図参照)を使用してください。



●発動発電機での運用の場合は、出力電圧、出力周波数が十分安定し、安全を確認してから出力ブレーカを入れてください。 ●出力が立ち上がり途中では、絶対に発動発電機のブレーカは入れないでください。灯具が破損する場合があります。 ●出力ブレーカを入れたまま灯具に不安定な電源を直接供給する事は灯具に大きなダメージを与える事がありますのでご注意ください。

**⚠ 照明器具の寿命について** ●照明器具には寿命があります。設置後10年(※)が照明器具の点検・交換の目安です。設置して10年経つと、外観に異常がなくても内部の劣化は進行しています。点検・交換してください。(※周囲温度30℃以下、1日10時間点灯、年間3000時間点灯の場合。周囲温度が高い場合や点灯時間が長い場合には寿命が短くなります。) ●3年に一回は工事店などの専門家による点検を受けてください。点検せずに長期間使い続けると感電・火災などの原因なる恐れがあります。

### 特長

- スリムで軽量、頑丈なLEDパイプ型作業灯(乳白色タイプ)
- 付属金具で壁面などに固定・吊り下げ使用可能
- 自然な明るさの5000Kの白色LEDを採用、全光束3100lmで明るい
- 密閉構造で、防雨型(保護等級IP63)
- 連結タイプは、最大20本を連結可能

### 用途

- 屋外での工事現場
- 食品工場、医薬品倉庫
- 散水設備のあるビニールハウス、酪農施設等
- イベントなどの仮設照明

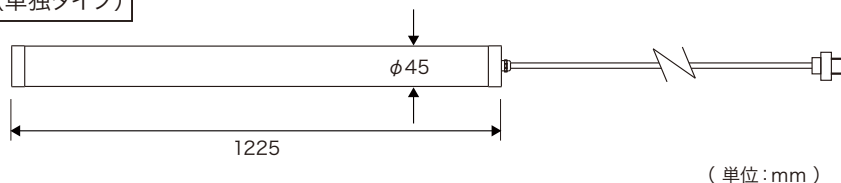
## 仕様

光色：昼白色  
 定格電圧：AC100V (50/60Hz)  
 定格入力電流：0.3A  
 定格消費電力：30W  
 LED数：228個  
 全光束：3100lm  
 パイプ部サイズ：φ45×1225mm  
 平均演色評価数：Ra>80  
 照射角：120°  
 使用環境条件：-10℃~40℃ 常湿85%以下  
 LED色温度：5000K  
 効率：0.95以上

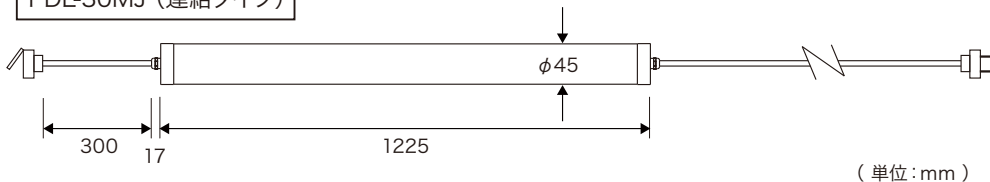
金属キャップ部材質：ステンレス  
 電源ケーブル：2PNCT 0.75mm<sup>2</sup>×2、2極プラグ  
 ケーブル長：約3m  
 延長ケーブル長：(連結タイプのみ有り) 300mm  
 パイプ色：乳白色  
 パイプ材質：ポリカーボネート  
 定格寿命：40000時間  
 屋外用：IP63  
 付属金具：固定金具×2、六角レンチ  
 連結可能数：最大20本 (PDL-30MJ)  
 質量/単独タイプ：1.0kg  
 連結タイプ：1.1kg

## 各部名称・サイズ

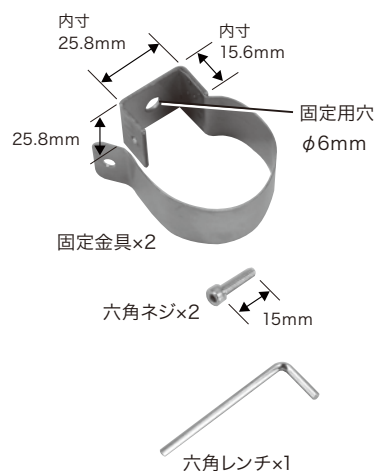
PDL-30M (単独タイプ)



PDL-30MJ (連結タイプ)

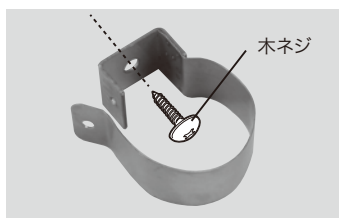


### ■付属金具

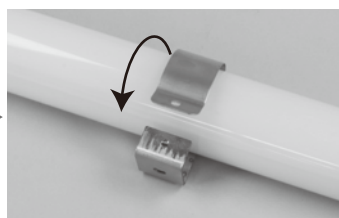


## 固定金具の取付方法

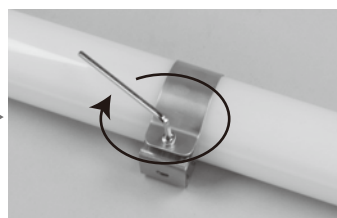
⚠ 手袋をして作業してください。側面が鋭利になっている場合がありますので、ご注意ください。



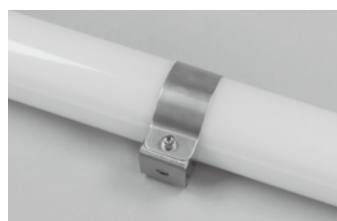
初めに固定する壁面などに、木ネジなどで固定します。(この固定用ネジは、お客様でご用意ください。)



ゆっくりと固定金具を曲げてパイプに沿わせます。



六角レンチを使って六角ネジを締め付けます。



完成です。

保証期間：1年(ただし保証期間内でも次の場合は保証できません)

- 火災・地震・水害・落雷、その他の天災地変
- 使用上の誤り、異常電圧による故障
- 分解、改造での破損
- 施工後の交換または撤去費用
- お買上げ年月日の証明できる伝票等のない場合

**ジェフコム株式会社**

〒579-8014 東大阪市石切町3-13-16

ジェフコム 検索

ML1AKE