

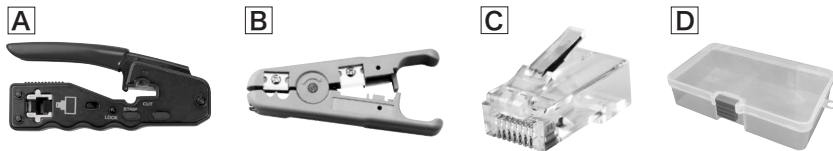
L-KIT-M

LANツールキット 取扱説明書

この度は、LANツールキットをお買い上げいただき、まことにありがとうございます。ご使用前に取扱説明書を必ずお読みの上、正しくお使いください。お読みになった取扱説明書はいつでも見られる所に保管してください。

セット内容

	品番	品名	数
A	LMJ-8TC-M	モジュラー圧着工具(貫通タイプ)	1
B	LJS-5	ジャケットストリッパー	1
C	MJHA-808TC	カテゴリ6 モジュラープラグ(貫通タイプ) 入数25個	1
D		収納ケース	1



各ツールの取扱説明書

A モジュラー圧着工具(貫通タイプ) LMJ-8TC-M

- 貫通タイプのモジュラープラグ成端で作業が早い
- 一般的なモジュラープラグも圧着できる
- 一回の動作で圧着とケーブルの切断が同時にできる

安全上のご注意

ご使用前に下記の注意事項を必ずお読みください。

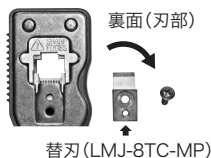
- ご使用前に各部に損傷や破損がないかをチェックし、損傷がある場合は修理に出してください。損傷したまま使用すると重大な事故の原因となる恐れがあります。
- 握りハンドルに装着した樹脂グリップは絶縁体ではありません。
- 工具は本来の使用目的以外で使用しないでください。
- 割れ、かけ、摩耗、変形等の異常が認められた場合は使用しないでください。重大な事故の原因になる恐れがあります。
- 改造や分解をしないでください。
- 子供の手の届かない場所に保管してください。
- 規格外の端子は圧着できません。
- 必要以上の力をかけたり、強い衝撃を与えないでください。
- ケーブルの切れが悪くなった場合は、刃を交換してください。(別売替刃:LMJ-8TC-MP)

各部名称



刃の交換方法

- ①本器のロックを外します。
- ②ビスを外し、刃を取り外します。
- ③交換する刃の凸部と本器の凹部を合わせて取付けます。
- ④ビスを確実に締め付けます。



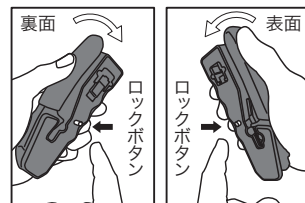
ロック解除方法

<ロック解除方法>

グリップを握りこんだ状態でロックボタンを裏面から押すとグリップがオープンになります。

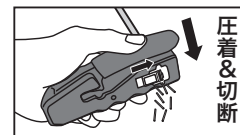
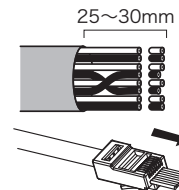
<ロック方法>

グリップを握りこんだ状態でロックボタンを表面から押すと、グリップがロックされます。



使用方法

- ①ケーブル外皮を25~30mm程度剥きます。
- ②A又はB配線に並べ替え、先端を切り揃えます。
- ③ケーブルを専用モジュラープラグに挿入します。
- ④本器のロックを解除し、モジュラープラグを挿入して圧着します。
- ⑤圧着と同時に不要なケーブルがカットされます。この時、カットされたケーブル片が本器の内部に入らないように注意してください。(動作不良の原因)



A	1	2	3	4	5	6	7	8
配線	白	緑	白	青	白	橙	白	茶

B	1	2	3	4	5	6	7	8
配線	白	橙	白	青	白	緑	白	茶

- 注意** モジュラープラグをコンタクト圧着口の奥までキッチリ挿入し、グリップをゆっくり最後まで握って圧着してください。

- 専用モジュラープラグ(貫通タイプ)
 ・MJ-6A-808STC ・MJ-6A-808TC
 ・MJHA-808STC ・MJHA-808TC
 ・MJS-808TC

B ジャケットストリッパー LJS-5

ご使用前に下記の注意事項を必ずお読みください。

警告

- 刃が鋭利ですのでご注意ください。

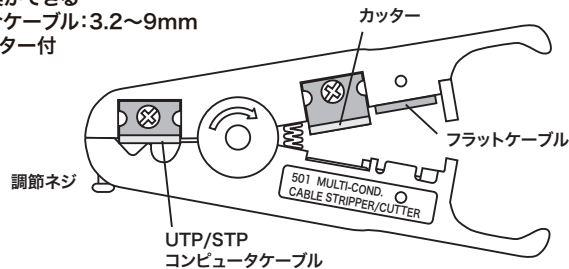
注意

- 柄の支点近くを握ると指等をはさむ恐れがあります。
- 工具は本来の使用目的以外で使用しないでください。
- 割れ、欠け、摩耗、変形等の異常が認められた場合は使用しないでください。
- 改造しないでください。

対応ケーブル

- UTP(Unshielded Twisted Pair Cable)
- STP(Shielded Twisted Pair Cable)
- AWG23,AWG24等のコンピュータネットワークケーブル
- 同フラットタイプのケーブルにも対応
- 他、同サイズのビニールケーブルにも対応

- はさむ場所をかえることで、さまざまなケーブルの外皮むきに対応
- ケーブルを挟んで回すだけの簡単剥離
- UTP・S(F)TPケーブルを挟んで回すだけでケーブルシース(外被)の剥離作業ができる
- 適合ケーブル:3.2~9mm
- カッター付



C カテゴリ6モジュラープラグ(貫通タイプ) MJHA-808TC

- 成端作業が早い!専用工具との併用で作業工程を短縮!
- 入数:25個
- 適切な配線順序を簡単に確認できる
- 8芯丸断面のケーブルに使用
- ツメ(ラッチ)を曲げて折れにくいポリカーボネート製ボディ
- 50μm(1.27um)の金メッキ
- RJ45準拠
- 芯線0.5mm/AWG 24対応
- ISDNにも対応

ご使用前にカテゴリ6モジュラープラグ(貫通タイプ)MJHA-808TCの梱包裏面に記載されている注意事項を必ずお読みください。