

JF-4040S

ジョイント釣り名人セット

取扱説明書

この度はデンサン ジョイント釣り名人セット (JF-4040S)をお買い上げいただきましてまことにありがとうございました。
ご使用前に必ず本説明書をお読みになり大切に保管してください。

警告

- 指定の用途以外では、絶対に使用しないでください。
- 使用方法、使用期間により、ロッドにキズや変形(切断)が発生することがあります。ロッドにキズや変形などの異常が見られた場合は、使用しないでください。重大な事故の原因となります。
- 使用時は、必ずヘルメット、保護メガネ、手袋を着用してください。
- 活線を取り扱う作業や、活線近くでの作業は絶対にしないでください。感電する恐れがあります。
- 改造や分解は絶対にしないでください。重大な事故の原因となります。

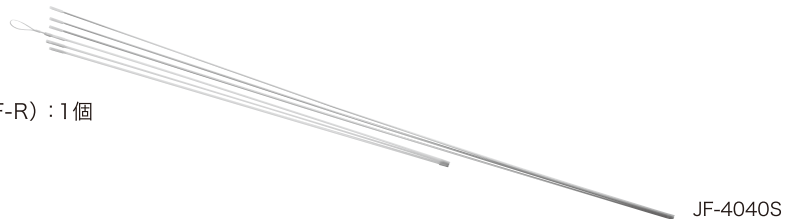
使用上のご注意

- 使用前には必ず、各部のネジがゆるんでいないかを確認し、ゆるんでいる場合はしっかりと締め付けてください。
- ロッドに衝撃を与えたり、ロッドを小さく曲げる、折り曲げる、傷つける、加熱するなどすると、折損する場合があります。
- ロッドは反発力が大きいので、曲げたものを不用意に解くと、反発力で人が怪我をしたり、ものを壊したりする恐れがあります。十分注意してください。
- 既設電線の状態によっては、通線できない場合があります。
- 無理な力を加えての通線はしないでください。当製品の破損、損傷のほか、既設電線の断線などの原因になります。
- 廃棄する場合は、各自自治体が定める法令に従ってください。
- 子供に触れさせないでください。

仕様・セット内容

セット内容

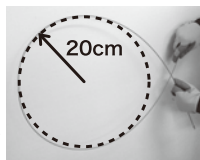
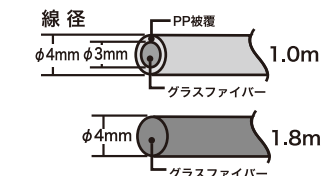
- ロッド1.0m (φ4mm) : 3本
- ロッド1.8m (φ4mm) : 3本
- ワイヤーロック金具 (JF-W) : 1個
- リードヘッド金具 (JF-R) : 1個



JF-4040S

特長

- 呼線・通線・配線工事の省力化(ロッド継ぎ足し&秒速結線システム)
- 中空壁・狭い天井・ケーブルラック等の通線
- 継ぎ足せばいくらでも長くなる(10m以上の挿入索引も可能)
- 巻いていない為、巻きぐせ、曲りぐせがなく直進性抜群
- ロッドの長さ1.0m・1.8m(φ4mmグラスファイバー)
- 復元可能な曲げ半径20cmと容易に小さく曲げられる(復元可能曲げ半径はロッド部のみ。接続金具は除く)

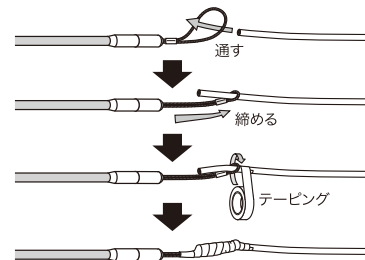


線径に対する曲げ半径

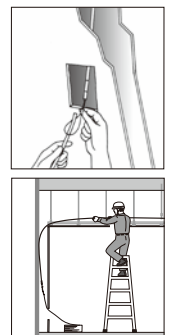
線径	復元可能な曲げ半径
φ3	15cm
φ4	20cm
φ5	20cm
φ7.5	25cm

秒速結線システム

- 電線の皮むき不要で電線をワイヤーの輪に通して締め付け、テーピングして完了



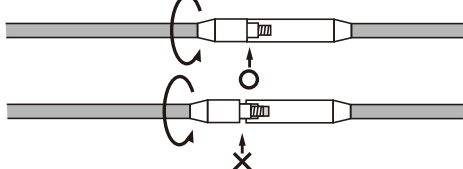
使用例



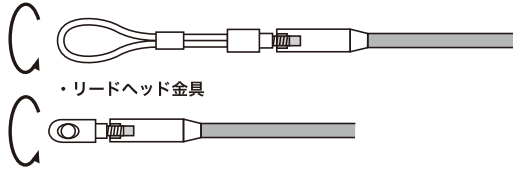
取扱上の注意

- 隙間があるとネジ部破損の恐れがありますのでジョイントの取付は隙間のないようにしてしっかりと締め込んで下さい。(ネジ部折曲げ防止の為)
- 先端金具、ジョイントネジ部のゆるみ防止は、接合部のテーピングをおすすめします。
- 曲げてご使用の場合は復元可能な曲げ半径 20cm以上の曲げでご使用ください。
- 安全引張荷重: 0.294kN(30kgf)

・ロッドのジョイント部



・ワイヤーロック金具



・リードヘッド金具