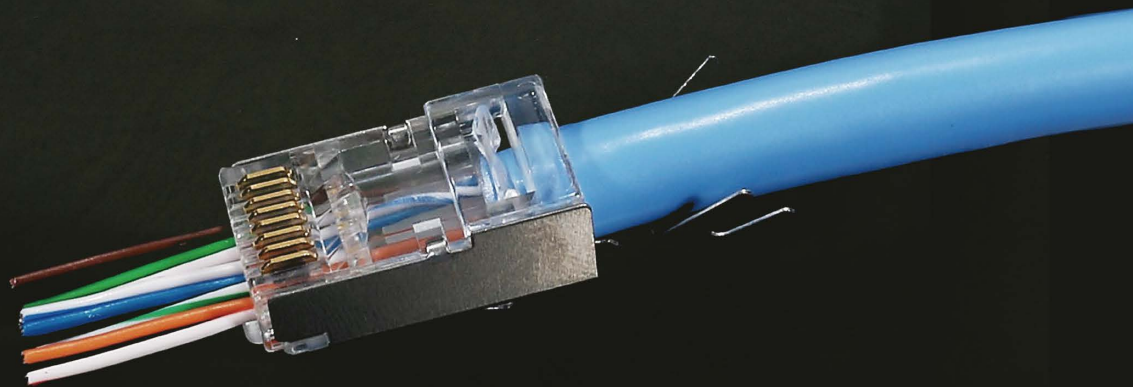


モジュラープラグは

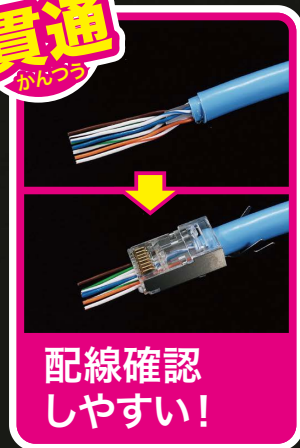
# 貫通で時短!

かんづう



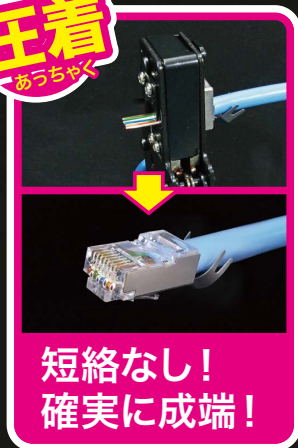
Step.1

貫通  
かんづう



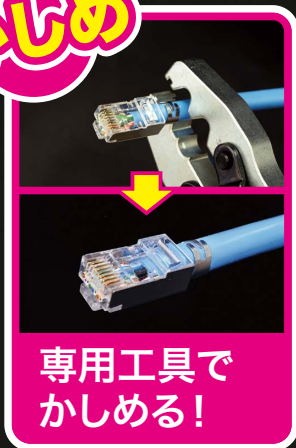
Step.2

圧着  
あうちやく



Step.3

かしめ



Step.4

カバー



# new product

カテゴリ-6Aモジュラープラグ(貫通タイプ・クリップ式)  
M6A-1P-876SCT

**JEFCOM**  
Japan Electric Future Communication



新製品の  
ご案内

品名：カテゴリ6Aモジュラープラグ(貫通タイプ・クリップ式)

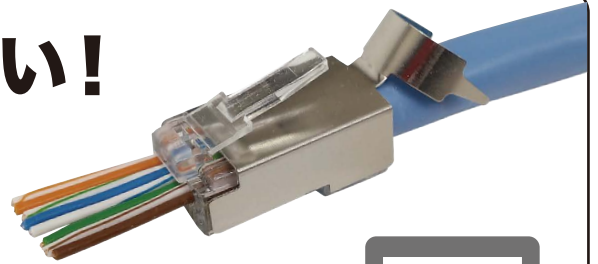
品番：M6A-1P-876SCT

定価：¥8,800

JANコード：4937897150913

## 貫通タイプで成端作業が早い!

- 10Gbps対応のカテゴリ6A準拠品
- 適切な配線順序を簡単に確認できる
- 専用圧着工具(LMJ-8TC、LMJ-8TC-M)とかしめ工具(CPT-8C)の使用で成端工程を短縮できる



動画はコチラ



・サイズ:W12×D36×H14mm(1個)  
・質量:2.2g(1個)

**CAT 6A**  
ケーブル外径(mm)  
**φ6.5~7.6**  
芯線:  
0.98~1.08mm  
AWG 24~23

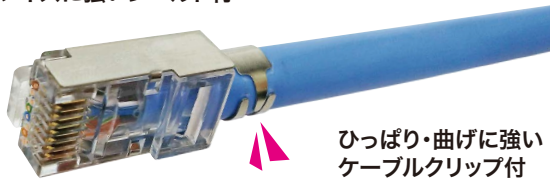
**貫通タイプ**  
※専用工具必要

**クリップ式**  
※専用工具必要

単線・共用  
より線  
1ピース  
タイプ

**25  
個入**

電気ノイズに強いシールド付



ひっぱり・曲げに強い  
ケーブルクリップ付

適合ケーブル

- 外径:φ6.5mm~φ7.6mm
- 芯線外径:φ0.98mm~φ1.08mm
- 芯線導体径:AWG24~AWG23

適合モジュラープラグカバー

- MJC-880BL(ブルー)
- MJC-880CL(クリアー)



別売専用工具



モジュラー圧着工具  
(貫通タイプ)  
LMJ-8TC 定価¥22,000



かしめ工具  
CPT-8C 定価¥13,000

■梱包仕様

- ・梱包形態:透明パック、台紙
- ・梱包サイズ:W80×D38×H170mm
- ・質量:75g
- ・梱包単位:1個

■梱包姿図



台紙



透明  
パック

■MADE IN TAIWAN

■材質:

- ・ボディ:ポリカーボネート
- ・端子:りん青銅
- ・シールド:真鍮ニッケルメッキ