

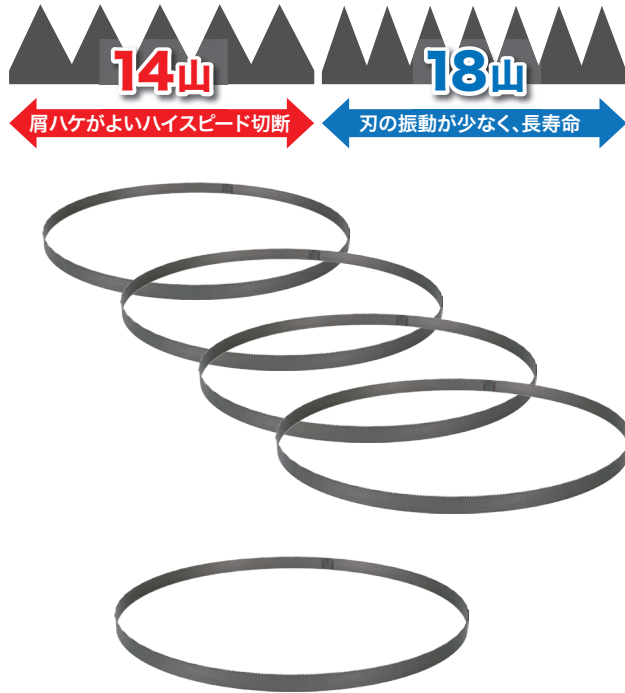
チップソー・切断機


小型バンドソーブレード

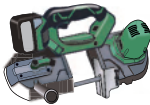
充電式バンドソー用の替刃

14山と18山のコンビネーション刃

ハイスピード切断の「14山」と、長寿命の「18山」のいいとこどり



JPB-730 適用機種			
パナソニック バンドソー EZ45A5	ポッシュ コードレス バンドソー GCB18V	アサダ 充電式バンドソー H60Eco	マキタ 充電式ポータブル バンドソー PB184D
			

JPB-835 適用機種		JPB-900 適用機種	
マキタ 充電式ポータブル バンドソー PB181D PB183D		HiKOKI(日立) コードレスロータリ バンドソー CB18DBL CB14DBL	
			

JPB-1140 適用機種
マキタ 充電式ポータブル バンドソー PB180D 2106/2107


刃幅	刃厚	山数	入数	全長(1本)	質量(1本)	品番	標準販売価格
13mm	0.5mm	14/18山	5本	730mm	35g	JPB-730	¥ 16,800
				835mm	40g	JPB-835	¥ 18,200
				900mm	43g	JPB-900	¥ 18,200
				1140mm	55g	JPB-1140	¥ 26,400

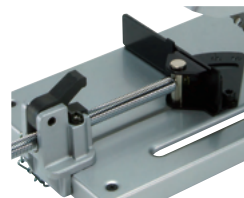
小型チップソー切断機

バリや焼けが少ない、チップソー切断機

- コンパクトボディにパワフルモーター搭載
- 安全な二重絶縁タイプ



チップソーの交換が簡単な
ウルトラクイックフランジ採用



角度切りに対応ワンタッチバイス付



JCS-165S チップソー

小型チップソー切断機用替刃

外径:165×刃厚1.6×内径20mm

刃数:40

質量:250g

主な切断用途:一般鋼材、軽量鉄骨材、
鉄筋、電線管、水道管

仕様

電圧入力電圧	AC100V(50/60Hz)
定格入力電流	4.5A
消費電力	435W
コード	2芯キャブタイヤケーブル 2.8m

最大切断能力(mm)		
丸材	90°	φ54
	45°	φ40
角材	90°	45×45
	45°	40×40
アングル	90°	50×50
	45°	40×40

サイズ(mm)	質量(kg)	刃物径(mm)	回転数(min ⁻¹)	品番	標準販売価格
165×325×430	4.3	165	8500	★ JCS-165	¥ 49,800
チップソー (替刃)				★ JCS-165S	¥ 9,800

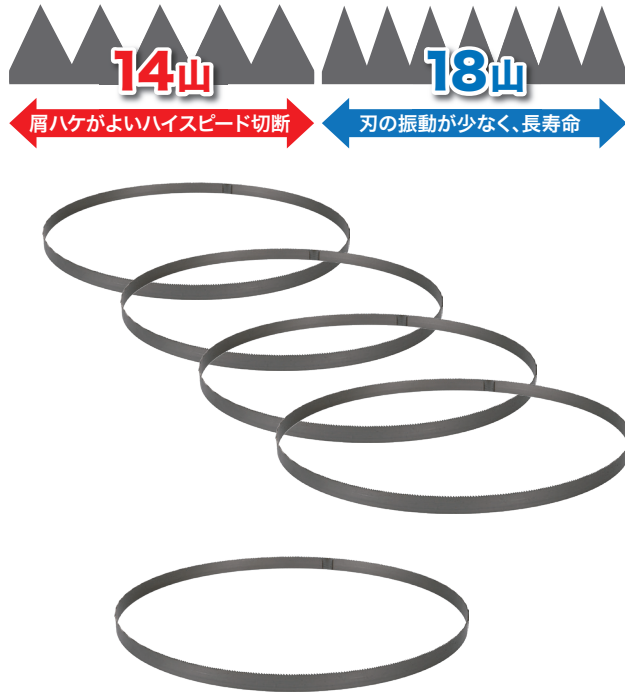
チップソー・切断機





小型バンドソーブレード

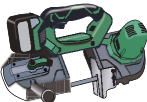

充電式バンドソー用の替刃

14山と18山のコンビネーション刃

ハイスピード切断の「14山」と、長寿命の「18山」のいいとこどり



JPB-730 適用機種			
パナソニック バンドソー EZ45A5	ポッシュ コードレス バンドソー GCB18V	アサダ 充電式バンドソー H60Eco	マキタ 充電式ポータブル バンドソー PB184D
			

JPB-835 適用機種		JPB-900 適用機種			
マキタ 充電式ポータブル バンドソー PB181D PB183D		HiKOKI(日立) コードレスロータリ バンドソー CB18DBL CB14DBL			
					
JPB-1140 適用機種					
マキタ 充電式ポータブル バンドソー PB180D 2106/2107					
					

刃幅	刃厚	山数	入数	全長(1本)	質量(1本)	品番	標準販売価格
13mm	0.5mm	14/18山	5本	730mm	35g	JPB-730	¥ 16,800
				835mm	40g	JPB-835	¥ 18,200
				900mm	43g	JPB-900	¥ 18,200
				1140mm	55g	JPB-1140	¥ 26,400

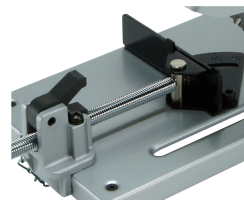
小型チップソー切断機

バリや焼けが少ない、チップソー切断機

- コンパクトボディにパワフルモーター搭載
- 安全な二重絶縁タイプ



チップソーの交換が簡単な
ウルトラクイックフレンジ採用



角度切りに対応ワンタッチバイス付



JCS-165S チップソー

小型チップソー切断機用替刃

外径:165×刃厚1.6×内径20mm

刃数:40

質量:250g

主な切断用途:一般鋼材、軽量鉄骨材、
鉄筋、電線管、水道管

仕様

電圧入力電圧	AC100V(50/60Hz)
定格入力電流	4.5A
消費電力	435W
コード	2芯キャブタイヤケーブル 2.8m

最大切断能力(mm)		
丸材	90°	φ54
	45°	φ40
角材	90°	45×45
	45°	40×40
アングル	90°	50×50
	45°	40×40

サイズ(mm)	質量(kg)	刃物径(mm)	回転数(min ⁻¹)	品番	標準販売価格
165×325×430	4.3	165	8500	★ JCS-165	¥ 49,800
チップソー (替刃)				★ JCS-165S	¥ 9,800