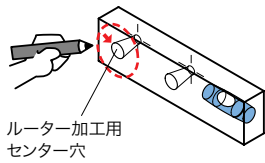
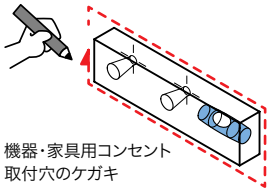


機器・家具用コンセントケガキレベル

メーカー推奨取付穴のサイズにピッタリ!

- 機器・家具用コンセントの取付穴のケガキに
- 水平のレベル出しに
- φ30ルーター加工用センター穴付
- 3P用コンセント幅のケガキができる基準線付
- 目盛り付

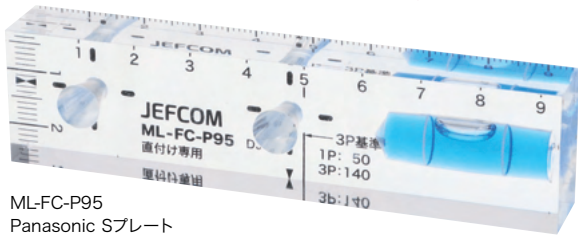


機器・家具用コンセントとは

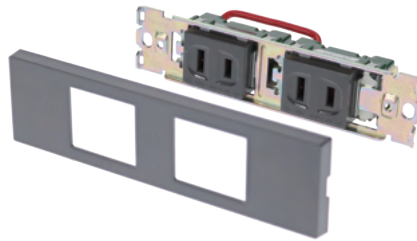
機器・家具に取付けて、既存コンセントから電源を取って利用するコンセント  
⇒ 家具で既存コンセントが隠れてしまっても電気製品が使える



**NEW**

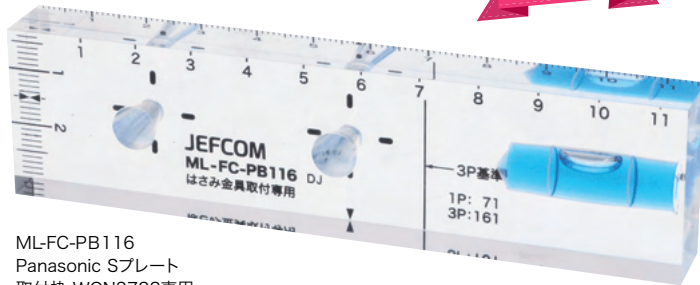


WCN3702



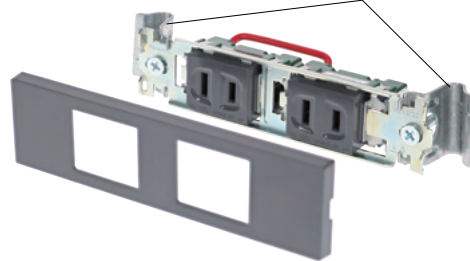
水平

**NEW**

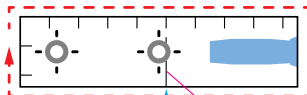


WCN3722

はさみ金具



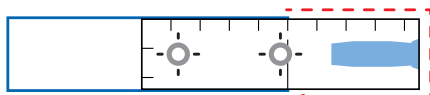
3P基準線の使い方



①初めに、1周けがきます。



②けがいた枠の右側に3P基準線を合わせるように重ねます。



③はみ出た部分をけがくと3P用コンセントの幅になります。

検電器

配線チェッカー

テスター

各種測定器

探査カメラ

ケーブル測長器

メジャー・距離測定器

ケーブルゲージ

水平器・レベル

レーザー墨出し器

|           | サイズ(mm)   | 質量(g) | 品番          | 標準販売価格  |
|-----------|-----------|-------|-------------|---------|
| 直付け専用     | 95×13×24  | 33    | ML-FC-P95   | ¥ 3,500 |
| はさみ金具取付専用 | 116×13×30 | 52    | ML-FC-PB116 | ¥ 3,700 |

**NEW**  
発売予定