

## 電動入線機

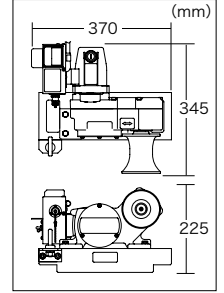
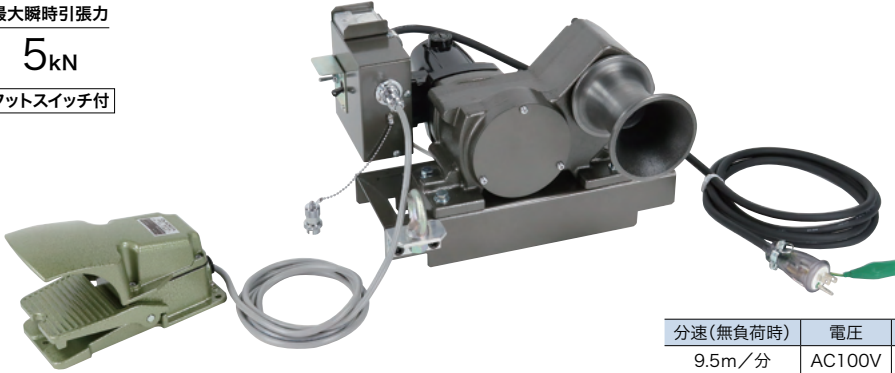
### ケーブルウインチミニ

小型・軽量タイプ。正逆転可能、瞬間ブレーキ機構付

最大瞬時引張り

**5kN**

フットスイッチ付



分速(無負荷時)	電圧	消費電力	質量	品番	標準販売価格
9.5m/分	AC100V	1050W	13kg	<b>DP-005MA</b>	<b>¥420,000</b>

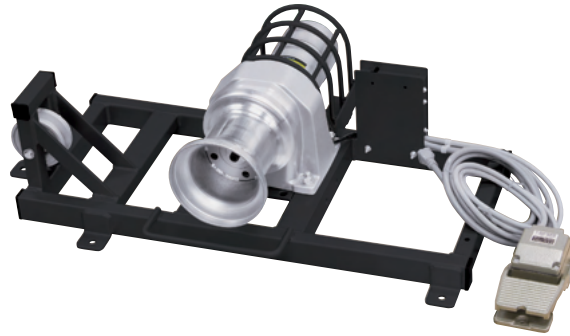
※ロープは付属しておりません。別売ロープはP100～P102をご参照ください。  
 ※ケーブル入線ウインチです。他の用途には使用しないでください。  
 ケーブルウインチは、巻き上げ機の特別講習を受けた人が運転してください。  
 労働安全衛生規則(第36条 動力により駆動される巻き上げ機の特別教育の実施)

### ケーブルプーラーファースト

ケーブルプーラーファースト

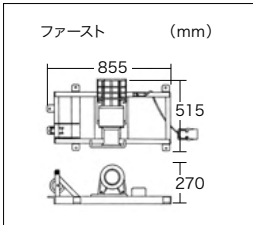
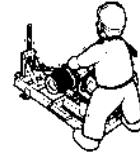
フットスイッチ付

●交換用ヒューズ付属  
(本体制御部)



最大瞬時引張り

**7.8kN**  
(800kgf)

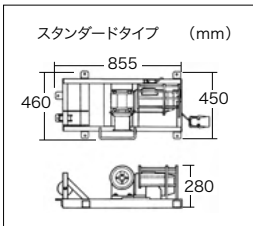
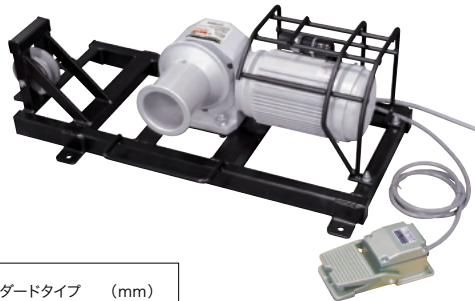


分速(無負荷時)	電圧	消費電力	質量	品番	標準販売価格
9m/分	AC100V	400W	40kg	<b>DP-118X-F</b>	<b>¥462,000</b>

※ロープは付属しておりません。別売ロープはP100～P102をご参照ください。  
 ※本製品は約15秒の間欠運転にてご使用ください。連続運転の場合、過負荷にご注意ください。

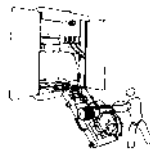
### ケーブルプーラー

ケーブルプーラー・スタンダードタイプ フットスイッチ付



最大瞬時引張り

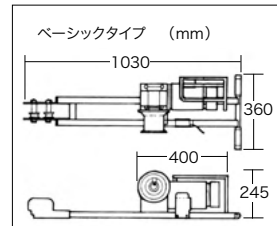
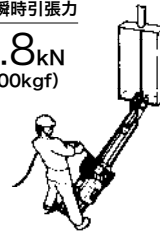
**9.8kN**  
(1000kgf)



ケーブルプーラー・ベーシックタイプ フットスイッチ付

最大瞬時引張り

**7.8kN**  
(800kgf)



分速(無負荷時)	電圧	消費電力	質量	品番	標準販売価格
50Hz 2.3m/分	AC100V	400W	37kg	<b>DP-015BX-F</b>	<b>¥335,000</b>
60Hz 2.7m/分					

※ロープは付属しておりません。別売ロープはP100～P102をご参照ください。  
 ※本製品は約15秒の間欠運転にてご使用ください。連続運転の場合、過負荷にご注意ください。

分速(無負荷時)	電圧	消費電力	質量	品番	標準販売価格
50Hz 2.5m弱/分	AC100V	200W	23kg	<b>DP-010BX-F</b>	<b>¥317,000</b>
60Hz 2.5m/分					

※ロープは付属しておりません。別売ロープはP100～P102をご参照ください。  
 ※本製品は約15秒の間欠運転にてご使用ください。連続運転の場合、過負荷にご注意ください。