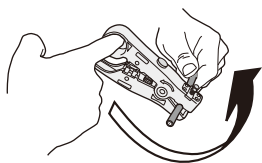
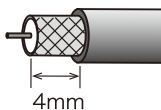


# CCS-400 同軸ケーブルストリッパー

- くるくる回して簡単皮むき
- 刃が微調整でき、正確なストリップが可能
- FB同軸・エコ同軸ケーブルにも使用可能
- 衛星用トリプルシールド同軸ケーブルもOK
- 適用ケーブル:3C、4C、5C



## ⚠️ 安全上のご注意

- ご使用前に破損箇所がないかチェックしてください。不具合箇所がある場合は使用しないでください。
- 改造をしないでください。
- 刃の出しすぎには注意してください。（刃の破損の恐れ）

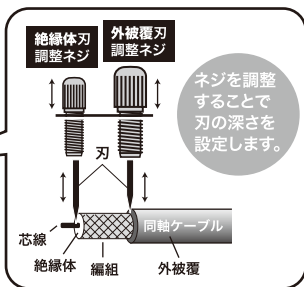
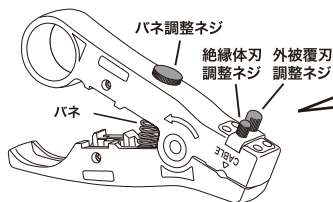


はじめにケーブルのストリップができるようになるまで、刃を調整する必要があります。

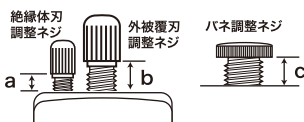
**刃の調整方法** 使用方法(下記)をお読みになってから刃の調整に取りかかってください。

### 各部の名称

全長：127mm  
質量：70g



- 1 刃調整用の同軸ケーブルを用意します。
- 2 表を参考にストリップするケーブルの種類に合わせて各ネジをセットします。



### ●設定例

ケーブルの種類	ネジ山の数		
	a	b	c
3C	0~1	1~2	4~5
4C	0~1	2~3	4~5
5C	1~2	3~4	0~1

※ネジ山の数はあくまで参考値です。ケーブルの種類、個体差や刃の磨耗により変わります。

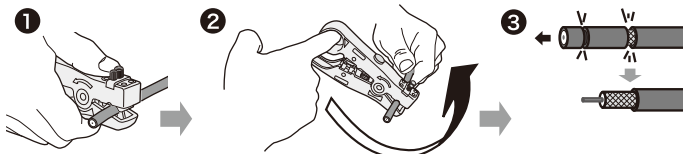
- 3 ケーブルの皮剥きを行います。ストリッパーを回す回数は5回としておきます。
- 4 ケーブルの状態を確認し、各ネジを調整します。  
ネジ山の調整は一山~半山くらいの調整を数回くり返してください。

- ・切れ過ぎる場合→ネジをゆるめる
- ・切れていない場合→ネジをしめる

※バネ調整ネジとストリッパーを回す回数は最初に設定したままの方が調整しやすいです。

- 4 何本か試し剥きを行い、芯線、シールドに傷が付かないところまで微調整を行います。

## 使用方法



1 グリップを握り刃部にケーブルをはさむ

2 ボディに刻印されている矢印と同じ方向に数回転させる

※回し過ぎるとケーブルが切断される恐れがあります

3 本体をケーブルからはずし、被覆を取り除いてください。



4 9 3 7 8 9 7 5 1 0 5 9 5



台紙 透明バック