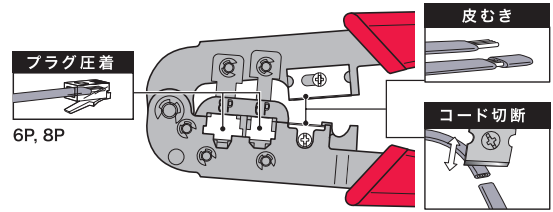
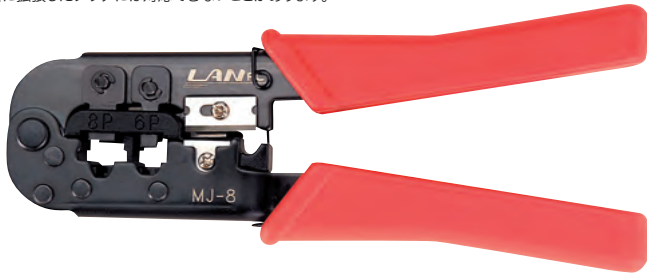


モジュラー圧着工具

モジュラー圧着作業(6P、8P)はこれ1丁でOK

- コード切断(フラットケーブル)、皮むき(フラットケーブル)、圧着が1丁でできる
- 標準モジュラープラグ: 6P(RJ11準拠)、8P(RJ45)用
適合モジュラープラグ:P488~489適合表参照

※メーカーが独自に拡張したプラグには対応できないことがあります。



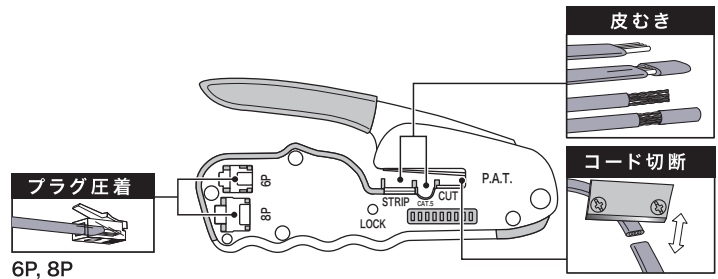
全長(mm)	質量(g)	品番	標準販売価格
190	250	MJ-8	¥ 8,500

コンパクトモジュラー圧着工具

モジュラー圧着作業(6P、8P)をコンパクトに集約!

- 反復バネ付で連続作業が楽々
- コンパクトサイズで持ち運びに便利
- ロックボタン付
- コード切断(φ6mm以上)、皮むき、圧着が1丁でできる
- 標準モジュラープラグ: 6P(RJ11準拠)、8P(RJ45)用
適合モジュラープラグ:P488~489適合表参照

※メーカーが独自に拡張したプラグには対応できないことがあります。



全長(mm)	質量(g)	品番	標準販売価格
140	320	★LMJ-68	¥ 7,400

モジュラー圧着工具(ケーブルクリップ付専用)

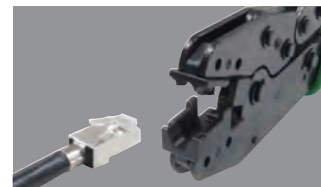
クリップ付モジュラープラグ専用の圧着工具

1回の動作で圧着とクリップのかしめが同時にできる

- 成端作業が早い
- 標準モジュラープラグ: 8P(RJ45)用
- ラatchet機能で確実に圧着
- 専用モジュラープラグ: クリップ付モジュラープラグ
SMJ-6A-8777S、SMJ-6-8777S(P498参照)

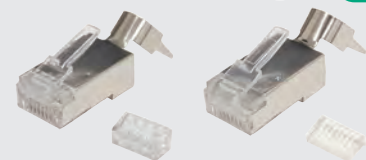


使用方法



プラグを差し込んで圧着してください。
圧着と同時にクリップをかしめます。

クリップ付
モジュラープラグ
(P498参照)



全長(mm)	質量(g)	品番	標準販売価格
222	595	LMJ-8SMJ	¥ 20,000

ツール

LAN
チェッカー

LAN
ツール

モジュラー
プラグ

モジュラー
プラグカバ

LAN
延長
コネクタ

モジュラー
ジャック

LAN
ケーブル

ハブ・
ルーター

NEW
発売予定