

チップソー・切断機

小型バンドソーブレード

充電式バンドソー用の替刃

NEW

14山と18山のコンビネーション刃
 ハイスピード切断の「14山」と、長寿命の「18山」の
 いいとこどり



JPB-730 適用機種

パナソニック バンドソー EZ45A5	ポッシュ コードレス バンドソー GCB18V	アサダ 充電式バンドソー H60Eco	マキタ 充電式ポータブル バンドソー PB184D
---------------------------	----------------------------------	---------------------------	------------------------------------

JPB-835 適用機種

マキタ
充電式ポータブル
バンドソー
PB181D
PB183D

JPB-900 適用機種

HiKOKI(日立)
コードレスロータリ
バンドソー
CB18DBL
CB14DBL

JPB-1140 適用機種

マキタ
充電式ポータブル
バンドソー
PB180D
2106/2107

刃幅	刃厚	山数	入数	全長(1本)	質量(1本)	品番	標準販売価格
13mm	0.5mm	14/18山	5本	730mm	35g	JPB-730	¥ 15,200
				835mm	40g	JPB-835	¥ 16,500
				900mm	43g	JPB-900	¥ 16,500
				1140mm	55g	JPB-1140	¥ 24,000

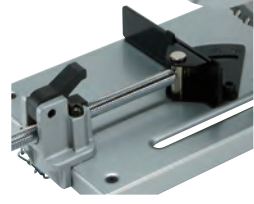
小型チップソー切断機

バリや焼けが少ない、チップソー切断機

- コンパクトボディにパワフルモーター搭載
- 安全な二重絶縁タイプ



チップソーの交換が簡単な
 ウルトラクイックフランジ採用



角度切り対応ワンタッチバイス付



JCS-165S チップソー
 小型チップソー切断機用替刃
 外径:165×刃厚1.6×内径20mm
 刃数:40
 質量:250g
 主な切断用途:一般鋼材、軽量鉄骨材、
 鉄筋、電線管、水道管

仕様

電圧入力電圧	AC100V(50/60Hz)
定格入力電流	4.5A
消費電力	435W
コード	2芯キャブタイヤケーブル 2.8m

最大切断能力(mm)

	90°	45°
丸材	φ54	φ40
角材	90°	45×45
	45°	40×40
アングル	90°	50×50
	45°	40×40

サイズ(mm)	質量(kg)	刃物径(mm)	回転数(min ⁻¹)	品番	標準販売価格
165×325×430	4.3	165	8500	JCS-165	¥ 61,600
チップソー (替刃)				JCS-165S	¥ 13,200

木工ドリル

鉄工ドリル
タツプ

切削油

磁器タイル
用ドリル

コンクリート
ドリル

ホールソー

パンチャー

コア

チップソー!
切断機

火花飛散
防止具

NEW
発売予定