

このたびは、LEDキャンドル(電池式)をお買い上げいただきまして、まことにありがとうございました。  
ご使用前に本書をよくお読みください。



- 乾電池の極性(+)(-)を確認して挿入してください。
- 長期間使用しない場合は、乾電池・ボタン電池を外してください。
- 他の電源や改造での駆動は、危険ですから絶対にしないでください。(改造や電源変更などは保証外です。)
- 本製品は屋内仕様です。雨、水濡れに注意してください。

### 仕様

- 駆動方式：乾電池方式
- セット内容：電池ボックス・モチーフ (電池ボックス内蔵)
- 発光制御：全点灯(ゆらぎ)(ON/OFFスイッチ付)
- 点灯時間：約72時間
- 定格寿命：10,000時間(目安 使用条件によって異なります)
- 使用環境条件：屋内仕様 -10~40℃ 常湿

※製品改良等のため、形状や仕様を予告なく変更する場合があります。

姿図	品名	品番	使用電池	サイズ	質量 本体のみ(電池除く)
	LEDキャンドル (電池式)	STM-K01	ボタン電池(CR2032)×1個 (付属していません)	幅4x奥行4x高さ4cm	10g
	LEDキャンドル (電池式)	STM-K02	単三アルカリ乾電池×2本 (付属していません)	幅5x奥行5x高さ9.5cm	40g
	LEDキャンドル (電池式)	STM-K03	ボタン電池(CR2032)×1個 (付属していません)	幅5x奥行5x高さ7cm	55g
	LEDキャンドル (電池式)	STM-K04	単四アルカリ乾電池×3本 (付属していません)	幅8x奥行8x高さ11cm	165g

### 使用方法

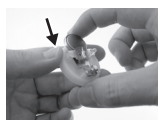
- ①乾電池、ボタン電池の極性を確認して挿入してください。
- ②底部のスイッチをオンにする事により点灯します。
- ③1.2Vの充電電池(Ni-MH)も使用できますが、点灯時間などは短くなります。(STM-K02/STM-K04の使用の場合)

### 電池の入れ方(交換方法)



#### STM-K01

- ①底フタをつまんで、左回りに回して開ける。



- ②ボタン電池(CR-2032)を入れる。



- ③底フタをつまんで、右回りに回して締める。

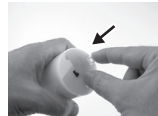


#### STM-K02

- ①底フタのつまみを、引っ掛けて開ける。



- ②単三アルカリ電池を入れる。底面(+)(-)を確認して挿入してください。



- ③底フタを閉じる。



#### STM-K03

- ①底フタをつまんで、左回りに回して開ける。



- ②ボタン電池(CR-2032)を入れる。



- ③底フタをつまんで、右回りに回して締める。



#### STM-K04

- ①底フタのつまみを、引っ掛けて開ける。



- ②単四アルカリ電池を入れる。



- ③底フタを閉じる。

保証期間：6ヶ月(ただし保証期間内でも次の場合は保証できません)

- 火災・地震・水害・落雷、その他の天災地変
- 使用上の誤り、異常電圧による故障
- 改造での破損
- 施工後の交換または撤去費用
- お買い上げ年月日の証明できる伝票等のない場合



ジェフコム株式会社

〒579-8014 東大阪市中石切町3-13-16