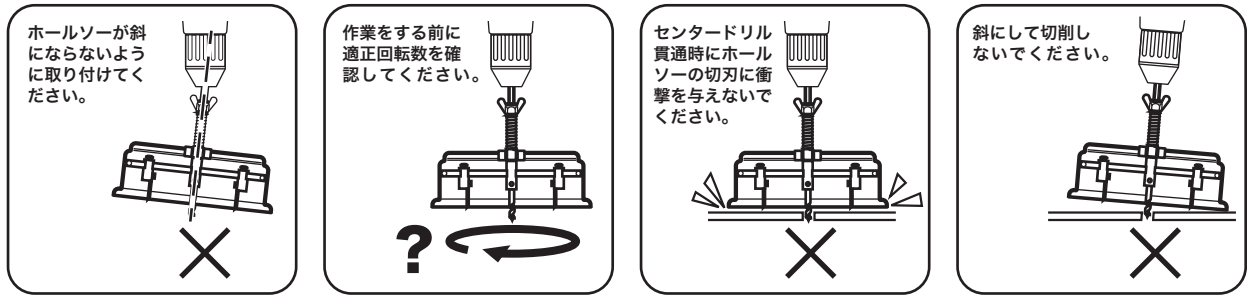


このたびは、デンサン フリーサイズホールソー をお買い上げいただきましてまことにありがとうございます。  
ご使用前に必ずこの取扱説明書をお読みにになり指示に従って正しく使用してください。  
お読みになった取扱説明書はお使いになる方がいつでも見れる所に保管してください。

- 警告**
- 刃部は鋭利になっていますので、直接手指でふれないでください。
  - 操作中は特に手指を挟まないようにしてください。怪我の恐れがあります。
  - 作業状況に応じて保護めがねを着用してください。
  - 本製品の取り付け、取り外しの際は、電動機器の電源を切った状態で行ってください。

- 注意**
- 当製品は石膏ボード専用です。コンパネ等木材、金属などには使用しないでください。
  - 工具本来の目的以外で使用しないでください。
  - 使用前に本製品を確認し、異常がある場合は使用しないでください。特に刃が破損、損傷している状態では工具本来の性能を発揮できません。
  - 使用前に必ず、各部ネジの緩みがないか確認し、緩んでいる場合はしっかりと締め直してください。ネジが緩んだ状態のまま使用すると、工具本来の性能を発揮しないほか、本体の破損、損傷の原因となります。
  - 電動工具は必ず回転タイプを使用してください。インパクトドリル、ハンマードリルには使用しないでください。
  - 本製品を電動機器に取り付けた際、芯振れがないか作業前に確認してください。
  - 加工物に対して、垂直方向に加工してください。コジリなどをしますと刃の破損、損傷の原因となります。
  - 刃先が噛み込んだ際、無理に作業を続けると刃先の損傷の原因となります。
  - 連続使用は行わないでください。切れ味が悪くなったり、刃の寿命が短くなる原因となります。
  - 定期的に可動部分、刃に潤滑油を塗布してください。切れ味を持続させ、製品寿命を延ばすことができます。
  - 刃は消耗品です。切れ味が悪くなった場合、専用の替刃に交換してください。
  - 作業時は周りの安全を確かめて使用してください。
  - 当社に無断で分解、改造はしないでください。
  - 修理は必ずお買い求めの販売店、またはジェフコム販売営業所に申し付けてください。修理の知識や技術のない方が修理しますと、十分な性能を発揮しないだけでなく、事故やけがの原因となります。

作業前にご確認ください。



## 特長

- 丸穴あけのサイズが自由に調整できる
- ダウンライト・換気扇などの天井材の穴あけに最適
- 切りくずの飛散を防ぎ安全に作業ができる(上向き作業に最適)

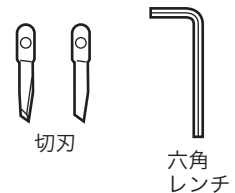
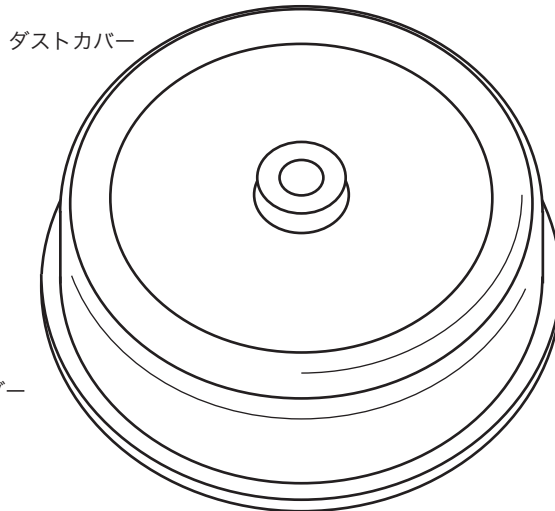
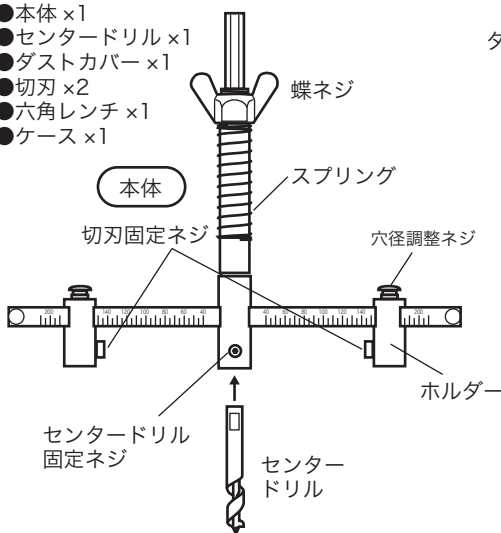
### 石膏ボード専用

- 穴あけ範囲 FH-40200 : φ40 ~ 200 mm  
FH-40300 : φ40 ~ 300 mm
- 板厚 石膏ボード 30 mmまで

## セット内容・各部名称

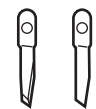
(イラストは FH-40200)

- 本体 ×1
- センタードリル ×1
- ダストカバー ×1
- 切刃 ×2
- 六角レンチ ×1
- ケース ×1



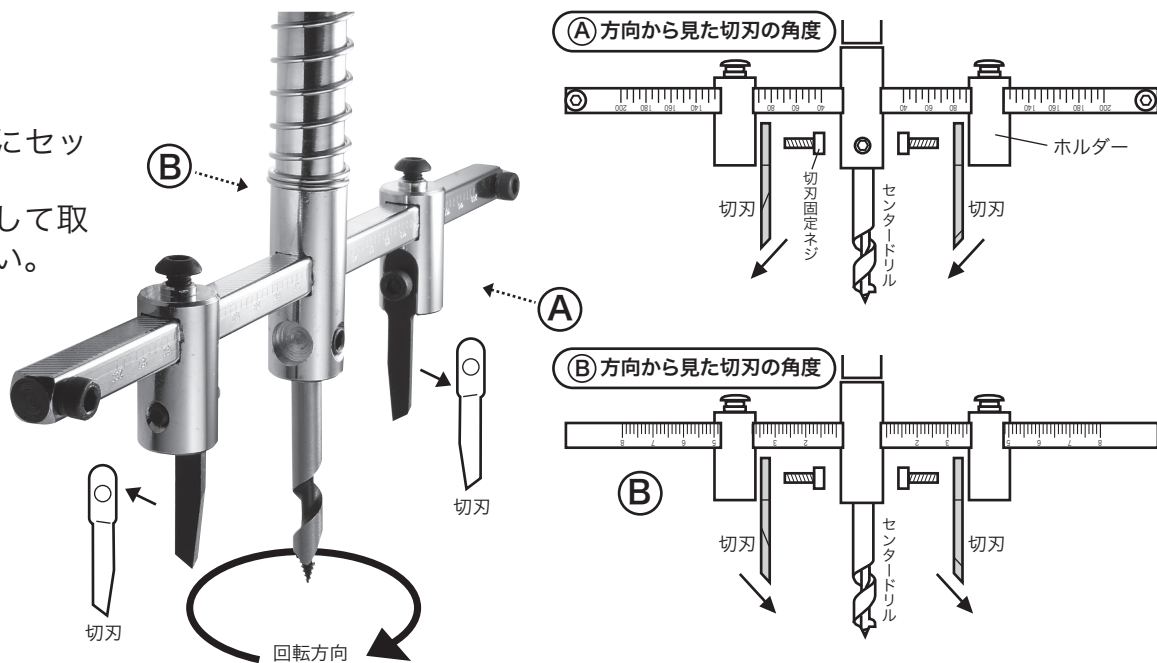
### 替刃 品番 FH-P

- 切刃 ×2



## 使用方法

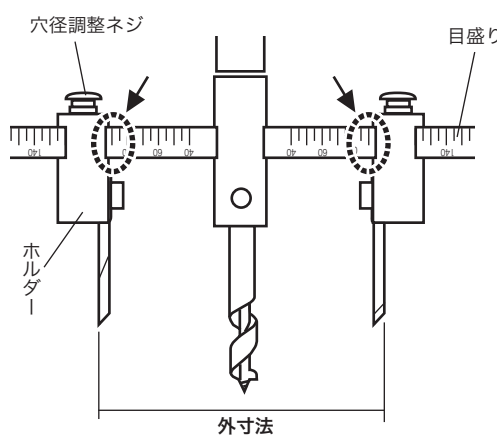
- ① 切刃をホルダーにセットします。刃の向きに注意して取り付けてください。(右図参照)



- ② ホルダーの内側を目盛りに合わせ、穴径調整ネジを締めます。

### ⚠ 注意

目盛の誤差は±1mmです。それ以上の精度で穴をあける場合は、スケールで切刃の外寸法を測ってください。



- ③ 本体にダストカバー、スプリング、蝶ネジの順で取り付けます。

