

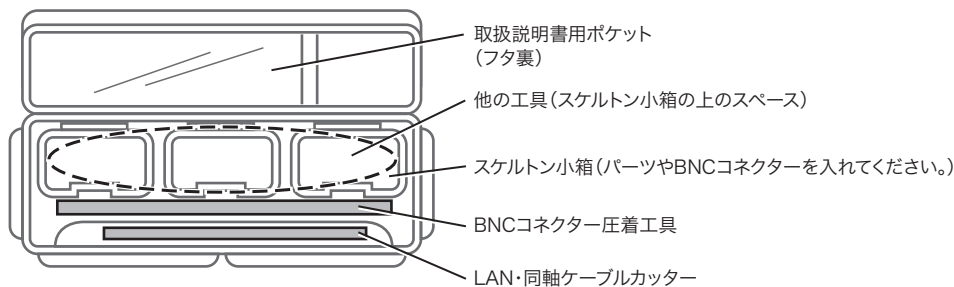
# B-KIT-A

## BNCツールキット 取扱説明書

このたびは BNCツールキットをお買い上げいただきましてまことにありがとうございました。ご使用前に必ずこの取扱説明書をお読みになり、指示に従って正しく使用してください。お読みになった取扱説明書はお使いになる方がいつでも見られる所に保管してください。

### ⚠ 注意

- ツールキット(ツールバッグ)の上に物をのせないでください。中のツールが変形・破損する恐れがあります。
- ツールバッグは各ツールを収納・保護するために収納場所を想定しております。収納位置を守ってください。他のツールと混在した場合、変形・破損する恐れがあります。(収納場所は下図を参照ください)



### 特長

- BNC工事に必要なツールをワンセット
- 細かいパーツはスケルトン小箱で分類整理でき、持ち運びにも便利
- 外側にポケット・工具サックがついた便利なツールバッグ

### セット内容

	品番	品名	数
[A]	LMJ-BNC-A	BNCコネクター圧着工具	1
[B]	LDC-20	LAN・同軸ケーブルカッター	1
[C]	CCS-800	同軸ケーブルストリッパー	1
[D]	CCS-BNC	BNCコネクターホルダー	1
[E]	SP-18	スケルトン小箱(透明)	3
[F]	L-BAG-A	LANツールバッグ	1



# 各ツールの取扱説明書

## A BNCコネクタ圧着工具 LMJ-BNC-A

- 疲れにくく、持ちやすいL字型グリップ
- 大型工具サック(モンキー・ポンプ用)に入る
- 片手で作業ができる



適合端子  
外径サイズ

中心コンタクト  
2.1mm

圧着スリーブ(フェールル)  
6.5/9.2mm

適合ケーブル

- 3C-2V
- 3D-2V
- 5C-2V
- 5D-2V
- RG-58/U

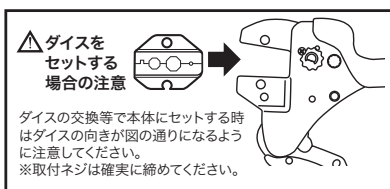
● 推奨コネクタ(ジェフコム製品)

- LBNC-3C-2P
- LBNC-5C-2P
- LBNC-L3C
- LBNC-L5C
- LRCA-3C
- LRCA-5C

※カナレタイプのコネクタには対応しておりません。

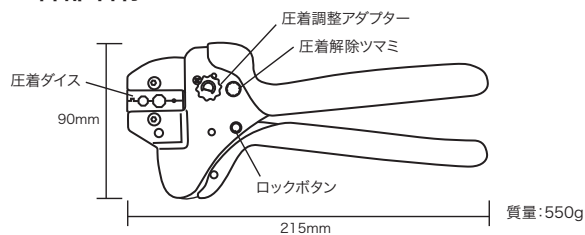
### △ 安全上のご注意

- ・ご使用前に各部に損傷や破損がないかをチェックし、損傷がある場合は修理に出してください。損傷したまま使用しますと重大な事故の原因となる恐れがあります。
- ・握りハンドルに装着した成型グリップは絶縁体ではありません。
- ・工具は本来の使用目的以外で使用しないでください。
- ・割れ、かけ、磨耗、変形等の異常が認められた場合は使用しないでください。重大な事故の原因となる恐れがあります。
- ・改造や分解をしないでください。
- ・子供の手の触れない場所に保管してください。
- ・規格外の端子は圧着できません。
- ・必要以上の力をかけたり、強い衝撃を与えないでください。
- ・メーカーが独自に拡張したコネクタには対応できないことがあります。
- ・使用前にネジのゆるみがないことを確認してください。



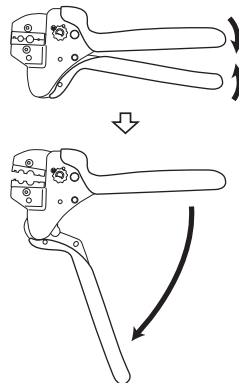
● 交換用ダイス: LMJ-BNC-AD

### 各部名称



### 使用方法

#### ロックの解除方法



ロックされた状態でグリップを握るとグリップがオープンになります。

#### ロックの方法



グリップを握りこんだ状態でロックボタンを押し込みます。

#### 作業途中での解除方法



圧着解除ツマミを矢印の方向にひねると圧着が解除されます。

## B LAN・同軸ケーブルカッター LDC-20

- CAT3、CAT5、CAT6のメトリックケーブルを簡単・きれいに切断。
- 3C2V～7CFV等切断範囲の同軸線も簡単切断
- 断面の崩れにくい構造でその後の作業もスピードアップ
- その他、電話線を含む通信線に最適なカッター
- 手にやさしいプラスチックグリップ付き
- 軽量ボディと軽い操作性



### △ 警告

- ・刃が鋭利ですのでご注意ください。

### △ 注意

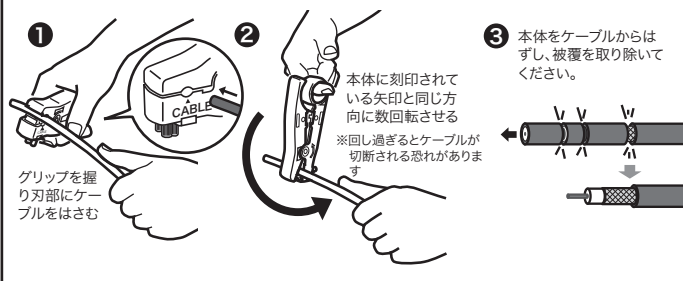
- ・切断可能外径を超えるものは切断しないでください。
- ・柄の支点近くを握ると指等をはさむ恐れがあります。
- ・工具は本来の使用目的以外で使用しないでください。
- ・割れ、欠け、磨耗、変形等の異常が認められた場合は使用しないでください。
- ・改造しないでください。加熱、加工をした場合は著しく品質の低下を招きます。

## C 同軸ケーブルストリッパー CCS-800

- BNCコネクタ圧着に最適。3枚刃で一発皮むき
- 3枚刃なので一回の作業で外被覆、編組、絶縁体が同時にカットできる
- 刃の微調整が可能なので正確なストリップができる
- FB同軸ケーブル、エコ同軸ケーブルにも使用可能
- 衛星用トリプルシールド同軸ケーブルもOK
- 適用ケーブル: 3C・4C・5C



### 使用方法



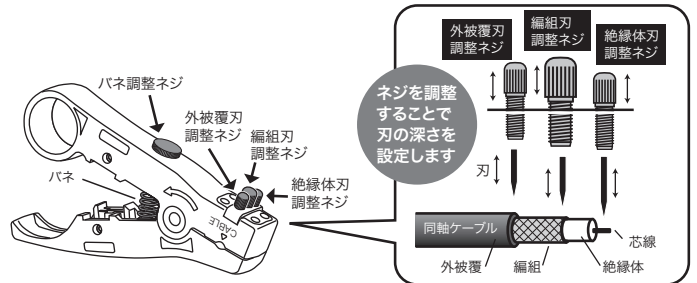
### △ 安全上のご注意

- ・ご使用前に破損箇所などがないかチェックしてください。不具合箇所がある場合は使用しないでください。
- ・改造をしないでください。
- ・刃の出しすぎには注意してください。(刃の破損の恐れ)

**はじめにケーブルのストリップができるようになるまで、刃を調整する必要があります。**

### 刃の調整方法

使用方法(下段)をお読みになってから刃の調整に取りかかってください。



- ① 刃調整用の同軸ケーブルを用意します。
- ② 表を参考にストリップするケーブルの種類に合わせて各ネジをセットします。

ケーブルの種類	ネジ山の数			
	a	b	c	d
3C	2~3	1~2	0~1	4~5
4C	2~3	1~2	0~1	4~5
5C	3~4	2~3	1~2	0~1

●設定例

※ネジ山の数はあくまで参考値です。ケーブルの種類、個体差や刃の磨耗により変わります。

- ③ ケーブルの皮剥きを行います。ストリッパーを回す回数は5回としておきます。
- ④ ケーブルの状態を確認し、各ネジを調整します。  
ネジ山の調整は一山~半山くらいの調整を数回くり返してください。  
・切れ過ぎる場合→ネジをゆるめる  
・切れていない場合→ネジをしめる  
※バネ調整ネジとストリッパーを回す回数は最初に設定したままの方が調整をしやすいです。
- ⑤ 何本か試し剥きを行い、芯線、シールドに傷が付かないところまで微調整を行います。

## D BNCコネクタホルダー CCS-BNC

- 同軸ケーブルにBNCコネクタを取り付ける際、BNCコネクタをホールドすることで作業効率がアップ
- 右利き、左利き両対応
- ゲージ穴付(3C、4C、5C、7C)
- 携帯に便利な吊り下げ穴付

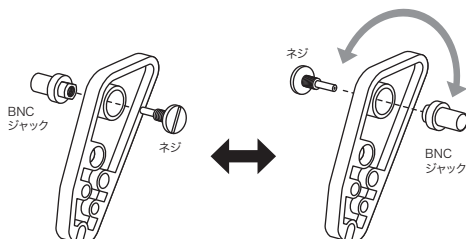


### △ 使用上の注意

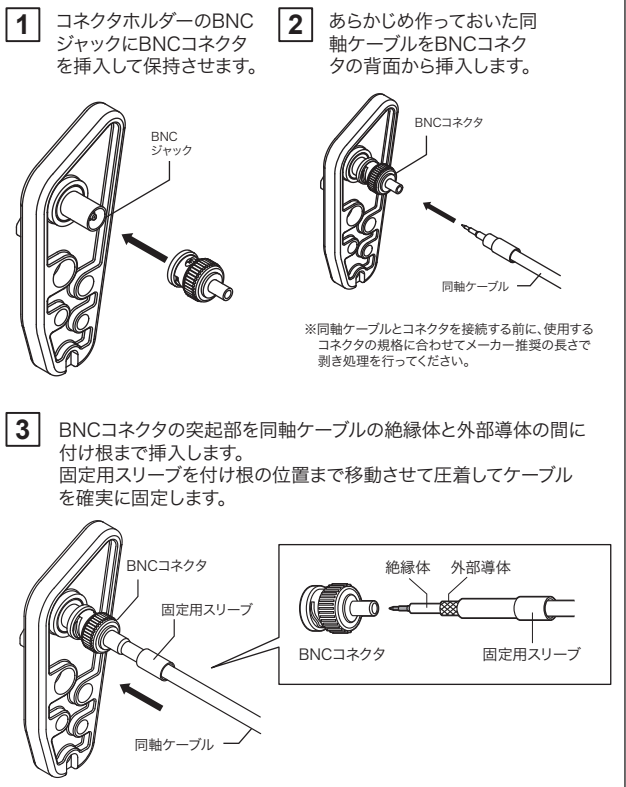
- ・使用前にホルダーのBNCジャック部にガタツキがないか確認してください。
- ・ケーブル加工時の刃物の扱いには十分に注意してください。
- ・使用するBNCコネクタと同軸ケーブルの組み合わせによりケーブルの処理方法や固定方法が異なりますので、不明な点は各メーカーに問い合わせをしてください。

### 組立説明

本製品のBNCジャック固定用のネジは着脱式で、取り付け方向を変えることで利き手に合わせてどちらでも使用可能です。(作業しやすい持ち方に変えてください)

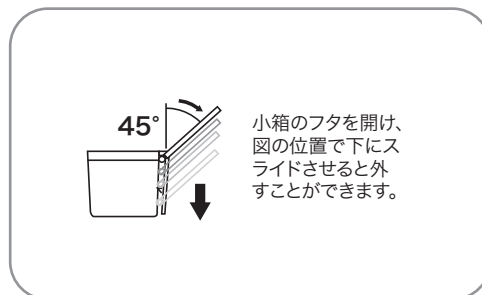
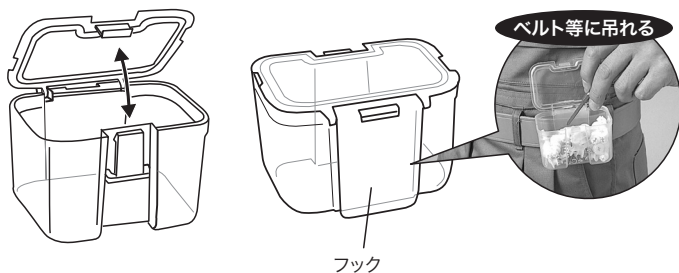


### 使用例 (下記実施例はコンタクトと固定用スリーブを使用するタイプのもです)



## E スケルトン小箱 SP-18

- 3個付属
- フタ付透明タイプでパーツ等の収納に最適
- フック付でベルト等に吊下げできる



## F LANツールバッグ L-BAG-A

- 工具やパーツ等をひとまとめに収納できる



作業時に便利な工具サック、  
外側ポケット・内側ポケット付

